
SICHERHEITSDACHHAKEN LEITERSICHERUNGEN SCHUTZNETZHALTER



UNSERE LEISTUNGEN

WENN AUS VERTRAUEN SICHERHEIT WIRD.

Seit der Unternehmensgründung im Jahre 1994 widmen wir uns den Fragen der effektiven Absturzsicherung. Wir sind ein familiär geprägtes Unternehmen, das sein "Ohr am Kunden" hat und verstehen uns als ganzheitlicher Problemlöser. Als verlässlicher Partner, der Ihnen auf Augenhöhe begegnet, individuelle Anforderungen annimmt und professionelle Lösungen anbietet. Mit Leidenschaft arbeiten wir täglich daran, noch besser zu werden und legen besonders großen Wert auf

- **persönliche Betreuung**
- **Kompetenz**
- **Innovationskraft**
- **Zuverlässigkeit**
- **Qualität**

... und last but not least auch **Lieferfähigkeit.**



Die Sicherheitsdachhaken LUX-top® SDH dienen zum Einhängen von Dachdeckerauflegeleitern und zur Befestigung von Dachdeckerstühlen sowie zum Anschlagen der Persönlichen Schutzausrüstung gegen Absturz (PSaGA) bei Arbeiten in geneigten Dächern und Steildächern. Sie sind geeignet für Dächer mit Ziegel- bzw. Dachpfannen-, Schiefer-, Biberschwanz-, Doppelstehfalz-, Trapezprofil- oder Sandwichprofileindeckung.

Die LUX-top® Leitersicherungen ermöglichen es dem Anwender, Flach- und Steildächer über einen eindeutig definierten Zugang sicher zu betreten und verhindern seitliches und rückwärtiges Wegkippen/Wegrutschen einer Anlegeleiter.

In Verbindung mit Netzen nach DIN EN 1263-1 sorgt der Schutznetzhalter LUX-top® BEN für wirksamen Schutz vor einem Sturz ins Gebäudeinnere bzw. durch Deckenöffnungen jeder Größe.



HERSTELLUNG / LIEFERUNG

- ▶ Erfahrung – seit über 25 Jahren
- ▶ Produktentwicklung und Eigenproduktion
- ▶ Qualitätssicherung durch hauseigene Prüfeinrichtungen
- ▶ Innovation
- ▶ Made in Großregion Trier-Luxemburg
- ▶ Lieferung Just in Time, europaweit
- ▶ Warenverfügbarkeit durch hohe Lagerbestände
- ▶ Schnell & flexibel
- ▶ Sonderkonstruktionen/-lösungen
- ▶ Kundenindividuelle Wünsche möglich
- ▶ Überwacht und geprüft durch DEKRA Testing and Certification GmbH
- ▶ Werkseigene Produktionskontrolle (WPK) nach EN 1090-2



MATERIAL

- ▶ Rostfreier Edelstahl 1.4301
- ▶ Korrosionsbeständig
- ▶ Geringe Wärmeleitfähigkeit
- ▶ Witterungsbeständig und UV-beständig
- ▶ Widerstandsfähig
- ▶ Hochwertige Oberflächen mit abgerundeten Kanten
- ▶ Langlebig
- ▶ Nachhaltig recyclebar



PLANUNG / SERVICE

- ▶ Wir planen für Sie
- ▶ Planungsgrundlage nach DGUV-Information 201-056
- ▶ Planung als Grundlage bzw. Lageskizze für die Dokumentation der Montage
- ▶ Basierend auf aktuell geltenden Normen und Vorschriften
- ▶ Mengen- und Bedarfs-ermittlung
- ▶ LUX-top® QUICK-DOKU (einfache und übersichtliche Dokumentation mittels Applikation)
- ▶ Erarbeiten von kunden-spezifischen Sonderlösungen

AUSSCHREIBUNGSTEXTE

- ▶ Alle Produkte und Leistungsbeschreibungen als Ausschreibungstext zum Download
- ▶ Verfügbar bei **Heinze** oder **ausschreiben.de**, oder auf unserer **Homepage**
- ▶ Erhältlich in 9 Export-Formaten: GAEB XML, GAEB 90, PDF, DOCX, RTF, TXT, XLSX, DATANORM 5, ÖNORM



MITGLIEDSCHAFT UND ZERTIFIZIERUNG

IFBS

IQDF

FISAT

RAL

ISO
9001

EN
1090-2

PRODUKTE / VARIANTEN

SICHERHEITSDACHHAKEN

Zum Einhängen von Dachdeckerauflegeleitern und zur Befestigung von Dachdeckerstühlen sowie zur Befestigung der Persönlichen Schutzausrüstung gegen Absturz (PSAgA).
Baumustergeprüft nach DIN EN 517:2006 Typ B durch DEKRA Testing and Certification GmbH.



LUX-top® SDH-Z II

Sicherheitsdachhaken für geneigte Dächer und Steildächer mit Ziegel- bzw. Dachfanneneindeckung

- ▶ Mindestabmessung Sparren: 60 x 140 mm
- ▶ Befestigungsmaterial: 3 Holzbauschrauben Ø 8 mm



LUX-top® SDH-B

Sicherheitsdachhaken für geneigte Dächer und Steildächer mit Biberschwanzeindeckung

- ▶ Mindestabmessung Sparren: 60 x 140 mm
- ▶ Befestigungsmaterial: 3 Holzbauschrauben Ø 8 mm



LUX-top® SDH-S

Sicherheitsdachhaken für geneigte Dächer und Steildächer mit Schiefereindeckung

- ▶ Mindestabmessung Sparren: 60 x 140 mm
- ▶ Befestigungsmaterial: 3 Holzbauschrauben Ø 8 mm



LUX-top® SDH-FALZ

Sicherheitsdachhaken für geneigte Dächer und Steildächer mit Doppelstehfalzeindeckung

- ▶ Mindestblechdicke: Edelstahl: 0,5 mm, Kupfer: 0,6 mm, Stahlblech verzinkt: 0,6 mm, Zink: 0,7 mm
- ▶ Befestigungsmaterial: Alu-Falzklammerschiene mit 4 Befestigungsschrauben



LUX-top® SDH-RVT

Sicherheitsdachhaken für geneigte Dächer und Steildächer mit Trapezprofil- oder Sandwichprofileindeckung

- ▶ Mindestblechdicke: Stahl: 0,5 mm, Alu: 0,7 mm
- ▶ Befestigungsmaterial: 8 Dichtnieten und 4 Dichtstreifen + 3 Flachkopfschrauben Ø 8 mm



LEITERSICHERUNGEN

Zur Fixierung einer Anlegeleiter gegen seitliches und rückwärtiges Wegkippen/Wegrutschen.



LUX-top® LS I

Leitersicherung für das Flachdach zur Befestigung am Dachrandprofil

- ▶ Abmessungen: 450 x 80 x 3 mm
- ▶ Befestigungsmaterial: 4 Dichtnieten und 1 Dichtstreifen

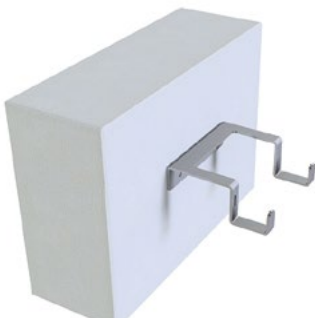


LUX-top® LS II

Leitersicherung für das Steildach zur Befestigung am Sparren oder an der Traufbohle, sowie auf Trapezprofilen oder Sandwichelementen

Bereits vor dem ersten Betreten der Anlegeleiter gegen seitliches und rückwärtiges Wegkippen/Wegrutschen gesichert

- ▶ Abmessungen: 520 x 260 x 6 mm
- ▶ Befestigungsmaterial: 3 Holzbauschrauben \varnothing 8 mm oder 8 Dichtnieten und 4 Dichtstreifen + 3 Flachkopfschrauben \varnothing 8 mm (nicht im Lieferumfang enthalten)

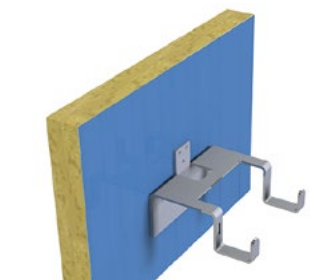


LUX-top® LS III

Leitersicherung für das Flachdach zur Befestigung an der Fassade (Holz- oder Betonunterkonstruktion)

Bereits vor dem ersten Betreten der Anlegeleiter gegen seitliches und rückwärtiges Wegkippen/Wegrutschen gesichert

- ▶ Abmessungen: 260 x 256 x 6 mm
- ▶ Befestigungsmaterial: 2 Bolzenanker M12 A4 oder 4 Holzbauschrauben \varnothing 8 mm (nicht im Lieferumfang enthalten)



LUX-top® LS IV

Die Leitersicherung für das Flachdach zur Befestigung an der Sandwich- oder Trapezprofilfassade

Bereits vor dem ersten Betreten der Anlegeleiter gegen seitliches und rückwärtiges Wegkippen/Wegrutschen gesichert

- ▶ Abmessungen: 260 x 256 x 6 mm
- ▶ Befestigungsmaterial: 6 Dichtnieten und 3 Dichtstreifen



SCHUTZNETZHALTER

Zur Montage von Schutznetzen mit Aufhängeseilen, Karabinerhaken oder Schäkeln.



LUX-top® BEN SCHUTZNETZHALTER

Schutznetzhalter für Netze nach DIN EN 1263-1
Prüflast: 6,0 kN in alle Richtungen

- ▶ Abmessungen: 105 x 38 x 2 mm
- ▶ Befestigungsmaterial (Holz): 2 Holzbauschrauben \varnothing 8 mm

VPE = 50 Stück



PRODUKTÜBERSICHT

NACH BEFESTIGUNGSUNTERGRUND



Beton

- ▶ LUX-top® LS III
- ▶ LUX-top® BEN



Trapezprofil

- ▶ LUX-top® SDH-RVT
- ▶ LUX-top® LS II
- ▶ LUX-top® LS IV



Stahl

- ▶ LUX-top® BEN



Sandwichelement

- ▶ LUX-top® SDH-RVT
- ▶ LUX-top® LS II
- ▶ LUX-top® LS IV



Holz

- ▶ LUX-top® SDH-Z II
- ▶ LUX-top® SDH-B
- ▶ LUX-top® SDH-S
- ▶ LUX-top® LS II
- ▶ LUX-top® LS III
- ▶ LUX-top® BEN – Schutznetzhalter



Metalldach

- ▶ LUX-top® SDH-FALZ



Dachrandprofil

- ▶ LUX-top® LS I

SYMBOLERKLÄRUNG



Beton



Metalldach



Dachrandprofil



Stahl verzinkt



Stahl



Trapezprofil



max. Nutzeranzahl



Edelstahl, rostfrei



Holz



Sandwichelement



farblich beschichtbar



Aluminium



Baumusterprüfbescheinigung nach DIN EN 517:2006





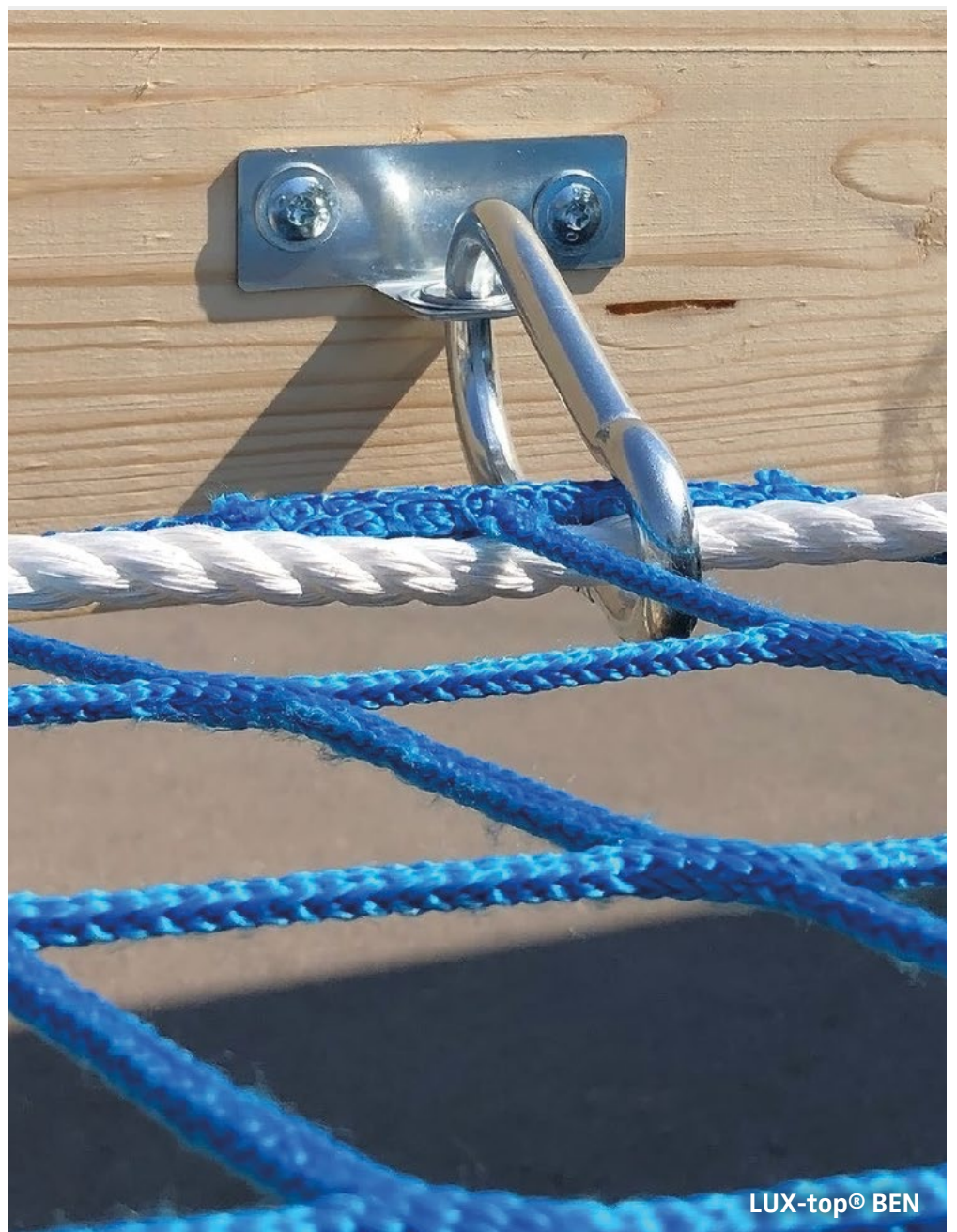
LUX-top® LS III



LUX-top® SDH-S



LUX-top® SDH-Z II



LUX-top® BEN



LUX-top® SDH-FALZ

VERTRIEB



VORTEILE

SICHERHEITSDACHHAKEN

- ✓ Einfache und schnelle Montage
- ✓ Hochwertige Verarbeitung
- ✓ Praxisgerechte Mindestanforderungen an die Befestigungsuntergründe
- ✓ Fügt sich perfekt in die Dacheindeckung
- ✓ **Farblich beschichtet unscheinbar in die Dacheindeckung integriert**

LEITERSICHERUNGEN

- ✓ Einfache und schnelle Montage
- ✓ Hochwertige Verarbeitung
- ✓ **Unmittelbare Sicherheit** schon nach dem Aufstellen der Leiter
- ✓ **Kein seitliches und rückwärtiges Wegkippen/Wegrutschen** der Leiter
- ✓ Lässt sich **einfach nachrüsten**
- ✓ **Definierter Zugang** zum Dach



QUICK-DOKU

Einfache und übersichtliche Dokumentation der Befestigung von LUX-top® Anschlageneinrichtungen – **mit unserer QUICK-DOKU App**



- ▶ schnell und unkompliziert
- ▶ optimiert für Desktop, Smartphone und Tablet
- ▶ PDF-Ausgabe der kompletten Dokumentationsunterlagen
- ▶ in 7 Sprachen
- ▶ über 10.000 erstellte Dokumentationen

www.quick-doku.eu



ST QUADRAT Fall Protection S.A.

45, rue Fuert
5410 Beyren
Luxemburg
t: +352 28 330 – 0
e: info@lux-top.com

www.lux-top.com

Stand: 2022/11